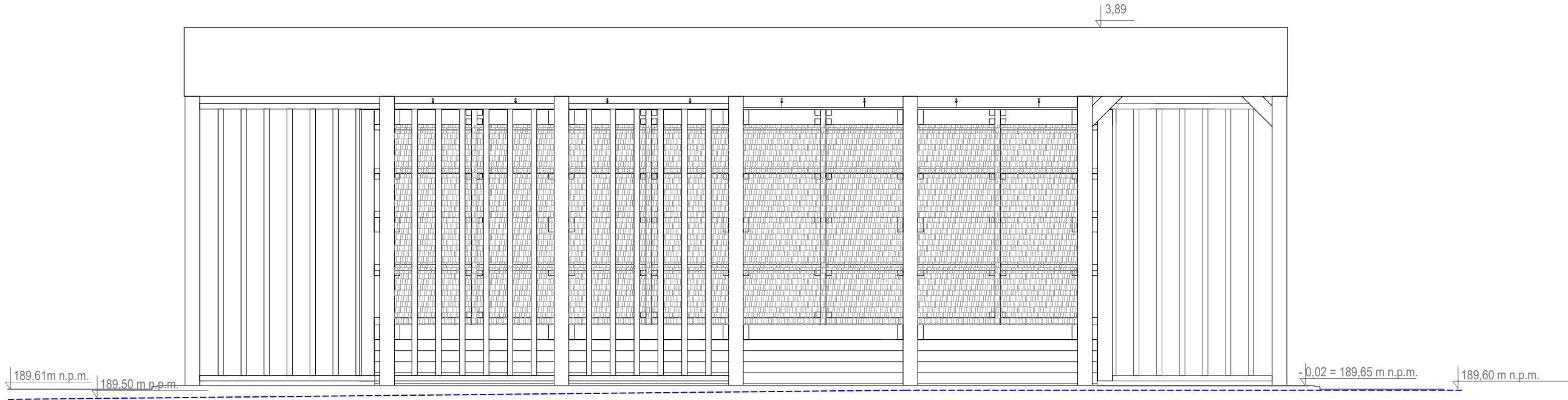
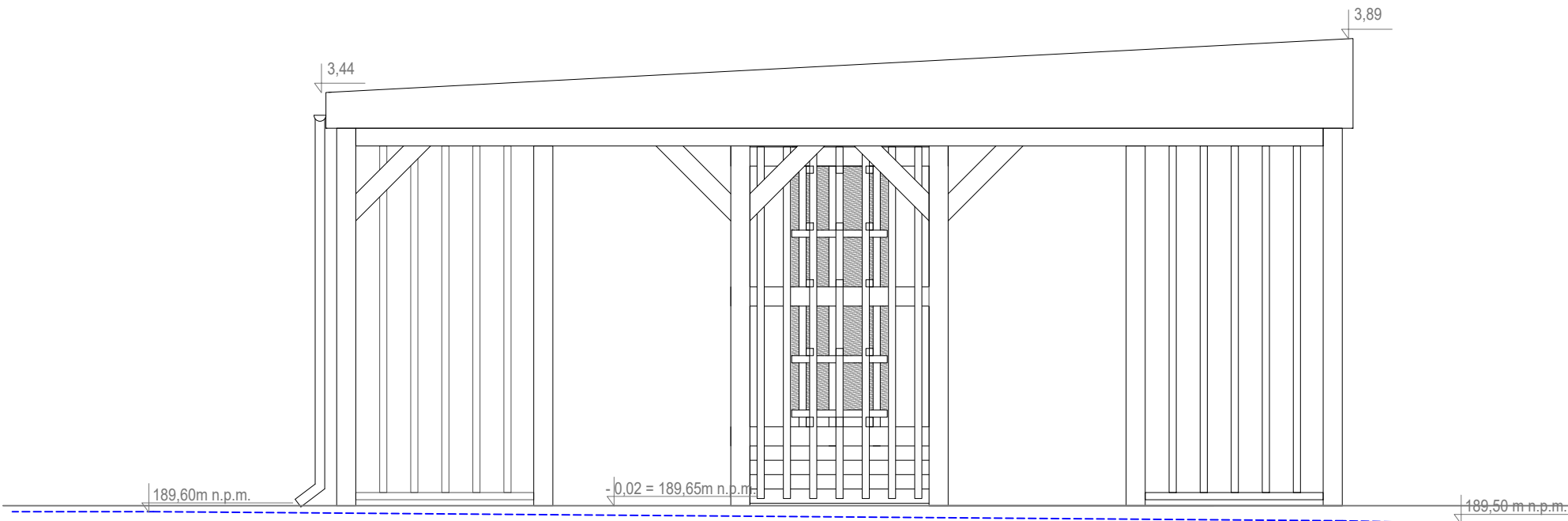


Elewacja północna

Elewacje 2 tężni solankowej



Elewacja wschodnia



- UWAGI:
- 1. Elementy drewniane- impregnat do drewna, kolor złoty dąb
 - 2. Dach- blacha na rąbek, kolor antracyt
 - 3. Obróbki blacharskie, orynnowanie- kolor antracyt

————— Profil projektowanej nawierzchni
- - - - - Profil terenu istniejącego

<div><div><div><div></div><div>STUDIO</div><div>JAKUB OZIEBŁO</div></div><div>Studio Jakub Oziębło ul. Pogodna 55C, 37-500 Jarosław</div></div></div>	
Nazwa i adres inwestora: Gmina Czarna 37-125 Czarna 260	Adres inwestycji: dz. nr 1839/107, 1839/108, 1839/109, obręb 0001 Czarna
Nazwa obiektu budowlanego: Budowa 2 altan i tężni solankowej, budowa obiektów małej architektury, budowa placu zabaw, budowa zewnętrznej instalacji elektrycznej oświetlenia terenu w ramach zadania pn. „Utworzenie strefy wypoczynku w miejscowości Czarna”	
Faza projektu: Projekt techniczny	Branża: Konstrukcja
Nazwa rysunku: Elewacje 2 tężni solankowej	
Projektant: mgr inż. Marcin Rymarz Upr. bud. w specjalności konstrukcyjno-budowlanej do projektowania bez ograniczeń, nr upr. PDK/0313/PWOK/18	Podpisy:
Projektant sprawdzający: n/d	
Opracowanie: mgr inż. Joanna Goleniowska	
Opracowanie: mgr inż. arch. Jakub Oziębło	
Skala: 1:50	Data: 26.03.2025 r.
Rewizja: Rew. 1.21022025	Nr rys.: PT 1.7